



## Vrijwilligersinzet

totaal aantal  
vrijwilligers

**12421**

jaar	vrijwilligers
2023	12.421
2020	8.650 <i>corona-effect</i>
2017	8.600
2014	7.500

jaar	vrijwilligersgroepen
2023	524
2020	412
2017	302
2014	242

€ 7,0 miljoen vermeden kosten

319.319 vrijwilligersuren

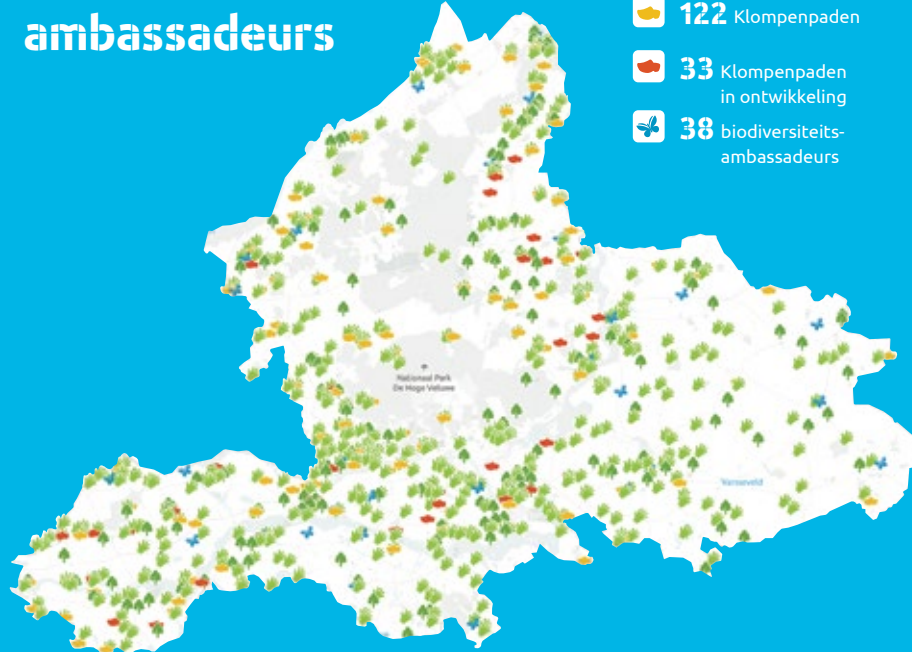
44 nieuwe groepen

### Vormen van vrijwilligerswerk



## Landschapsprojecten, Klompennaden en biodiversiteits-ambassadeurs

- 221** landschapsprojecten
- 524** vrijwilligersgroepen
- 122** Klompennaden
- 33** Klompennaden in ontwikkeling
- 38** biodiversiteits-ambassadeurs



Interactieve kaart: [slgelderland.nl/kaart/jaarbericht](https://slgelderland.nl/kaart/jaarbericht)

### In contact met

- 9.213** lezers Landschapsnieuws
- 71.022** website bezoekers
- 244** deelnemers cursussen
- 677** deelnemers webinars

### Social media

- 6.309** X-volgers
- 2.418** Facebookvolgelingen
- 2.700** LinkedInvolgelingen



## Met vrijwilligers en bewoners

**11.113**  
onderhouden  
hoogstamfruitbomen

**7.013**  
onderhouden  
knotbomen

**2.484**  
aanplant- en  
onderhoudslocaties

**2.384** ha  
onderhouden natuurgebiedjes

**14** km  
ecologische akkerranden

**37** km  
onderhouden rijen bomen,  
struiken en hagen

**143**  
poelen onderhouden

**640**  
maatregelen voor  
vogels en insecten

**6.526**  
beschermde nesten  
boerenlandvogels

**450**  
uitgevlogen  
jonge steenuilen

**7.249**  
aangeplante  
bomen

**2.602**  
aangeplante  
hoogstamfruitbomen

**14** nieuwe paden  
**1.995** km  
Klompennaden  
in beheer

**156.386**  
stukjes aangeplant  
bosplantsoen



Landschapsherstel



Landschapsbeheer

# Vooruitblik 2024



Klompenspaden



Biodiversiteitsambassadeurs



Patrijzenmonitoring



Natuurinclusieve landbouw



## Onbegrijpelijke keuzes!

Juist omdat landschapselementen hun directe economische functie verloren zijn, is betrokkenheid van burgers bij landschap onmisbaar. Natuurlijk vervult het cultuurlandschap heel veel maatschappelijke functies en is de economische waarde misschien wel groter dan ooit. De provincie stelt regels op over waar welke ontwikkelingen ten koste mogen gaan van landschap en waar welke compenserende maatregelen moeten worden getroffen. Tevens maakt de provincie afspraken met partners om het landschap te herstellen en te onderhouden. SLG is weer heel succesvol gebleken om steeds meer burgers in staat te stellen een bijdrage aan landschap en biodiversiteit te leveren. De provincie heeft echter besloten om op onze ondersteuningsfunctie voor vrijwilligerswerk in het landschap met ingang van 2025 heel fors te gaan bezuinigen. Wordt vrijwilligerswerk niet als onmisbaar gezien? Deed SLG haar werk dan niet goed? Is Gelderland niet die provincie die meer dan € 2 miljard op de spaarrekening heeft staan?

Begrijpt u het nog?

*Arjan Vriend,  
Directeur-bestuurder*

# Betrokken bij landschap

## Jaarbericht 2023



### Colofon

**Dit is een uitgave van:**  
Stichting Landschapsbeheer  
Gelderland  
info@slgelderland.nl  
slgelderland.nl

  @SLGelderland.nl

Wij zijn een erkend goed doel,  
steun ons

**Beeldmateriaal**  
David van Haren  
Willem van Leuveren  
Margreet Vloon  
Wim Weenink  
Bendiks Westerink  
SLG  
Trees For All



**zorg voor  
ons landschap**

