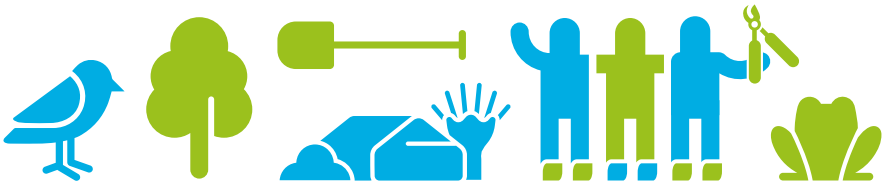


Betrokken bij landschap

Jaarbericht 2025



Landschappen barstensvol leven!

Landschapselementen als heggen, struwelen, houtsingels, hoogstamboomgaardjes en poelen hebben hun directe economische functie veelal verloren. Ze vertellen ons een verhaal van de geschiedenis van het gebied, maken onderdeel uit van de natuur op het platteland en zorgen voor verkoeling. Hoe meer we landschapselementen weer onderling verbinden, hoe meer ze bijdragen aan het herstel van de biodiversiteit. Met inventarisatie, aanleg en onderhoud van landschapselementen dragen we bij aan de minimaal noodzakelijke natuurkwaliteit, ook wel de basiskwaliteit natuur genoemd, zodat ooit algemene soorten als de patrijs weer algemeen kunnen worden in onze cultuurlandschappen. Helaas wordt de basiskwaliteit bijna nergens gehaald. Dat moet natuurlijk anders. We blijven ons voortvarend en daadkrachtig inzetten voor landschappen barstensvol leven!

Doe je (weer) mee?

*Arjan Vriend,
Directeur-bestuurder*



Colofon

Dit is een uitgave van:

Stichting Landschapsbeheer
Gelderland
info@slgelderland.nl
slgelderland.nl

Beeldmateriaal

Marcel de Bont Fotografie
Jordy Houkes
Reinier Jansen
Nationale Natuurwerkdagen
SLG
Albert Smit
Wim Weenink



Abonneer je op
Landschapsnieuws



Impuls aan landschapsherstel



Adequaat landschapsbeheer



Werken aan basiskwaliteit natuur

Vooruitblik 2026



Monitoring van landschapselementen



Veelbelovende Klompepad



Versterken biodiversiteit bij buitenlui



Bijdragen aan natuurinclusieve landbouw

Uitgelicht

- 5.572** vrijwilligerswerkdagen
- 1.216** landschapsplannen opgesteld
- 69** locaties Nationale Natuurwerkdagen
- 43** biodiversiteitsambassadeurs informeren **4.500** buitenlui
- 5** meetnetgebieden binnen Landelijk Meetnet Landschapselementen
- 16** nieuwe Klompenpaden
 - Woudhuizerpad KIDS
 - Holthuyserpad
 - Merckenburgsepad
 - Doesburgermolenpad KIDS
 - Eper Enkenpad
 - Spanjaardspad XL
 - Giesepad KIDS
 - Mauderick en Wielepad
 - Burensepad
 - Wolfersenepad
 - Aalderpad
 - Ocannipad
 - Pleijenpad
 - Greffelkampsepad
 - Haarlose Veldpad
 - Gooijschepad

Gelderse Klompenpaden

- 143** Klompenpaden
- 10** Klompenpaden in ontwikkeling
- 1.438** Klompenpadenvrijwilligers
- 987.006** websitebezoekers
- 302.446** gedownloade routes Klompenpaden-app
- 18.899** Facebookvolgders
- 2.495** Instagramvolgders



Vrijwilligersinzet

totaal aantal vrijwilligers
12828

€ 6,6 miljoen vermeden kosten

vrijwilligers

2025	12.828
2022	13.048
2019	13.100
2016	8.200

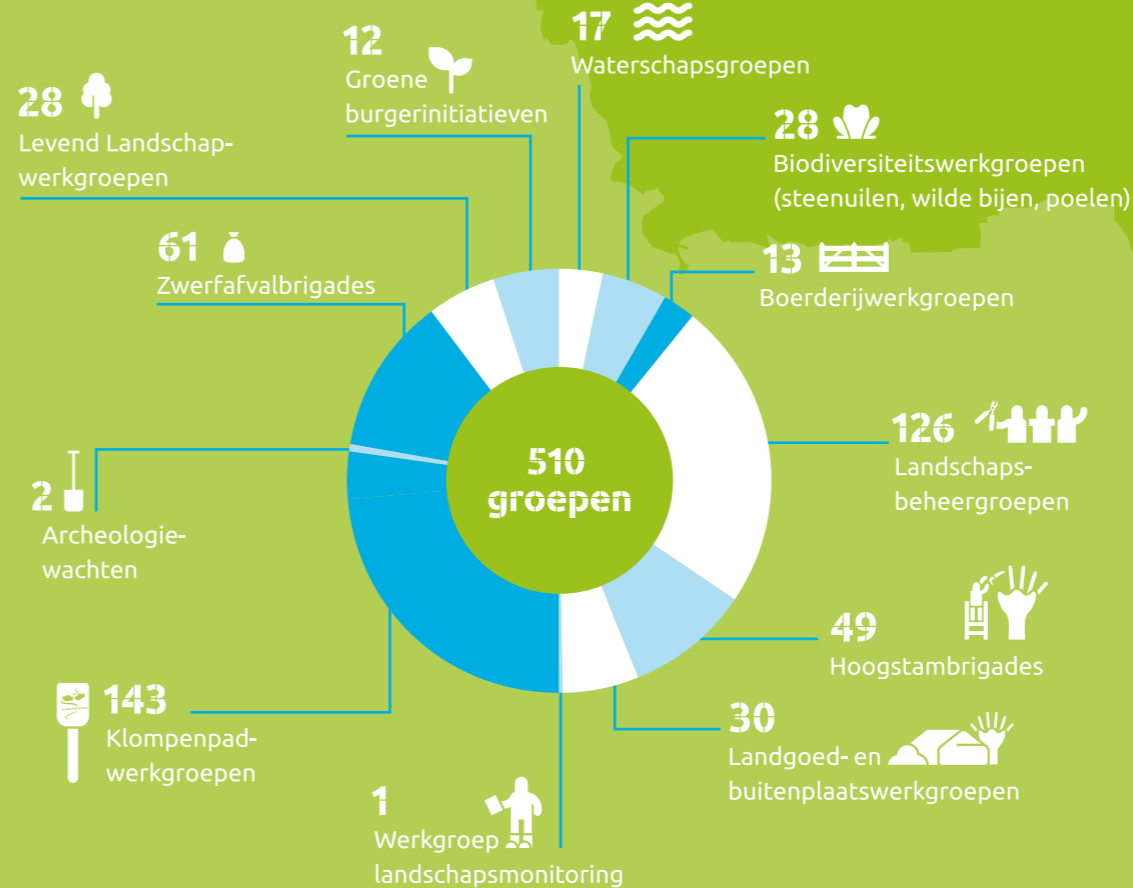
🕒 297.820 vrijwilligersuren

vrijwilligersgroepen

2025	510
2022	480
2019	377
2016	282

👥 32 nieuwe groepen

Vormen van vrijwilligerswerk



In contact met

- 22.024** bewoners met erf en/of land
- 14.114** lezers Landschapsnieuws
- 94.334** websitebezoekers
- 478** deelnemers cursussen
- 733** deelnemers webinars
- 1.585** deelnemers Nationale Natuurwerkdagen

Social media SLG

- 2.791** Facebookvolgders
- 3.460** LinkedInvolgders
- 208** Instagramvolgders

Met vrijwilligers en bewoners

8.603 onderhouden hoogstamfruitbomen

4.118 onderhouden knotbomen

3.150 aanplant- en onderhoudslocaties

710 ha onderhouden natuurgebiedjes

64.551 m2 aan voedselbosjes

42 km onderhouden rijen bomen, struiken en hagen

205 poelen onderhouden

1.097 lokale acties voor biodiversiteit

educatie aan **2.190** kinderen

451 uitgevlogen jonge steenuilen

10.783 aangeplante laan- en knotbomen

7.392 aangeplante hoogstamfruitbomen

16 nieuwe paden
2.384 km Klompenpaden in beheer

270.437 stuks aangeplant bosplantsoen